

洗える、幸せ。

絶妙な位置に配置されたシャワーノズルで、全身くまなく洗える。

アラエルの一番の魅力は、その名の通り、「洗える」かに優れていることです。

長年の経験と蓄積されたデータにより得られた知見、そしてこれまでの開発で培ってきた技術をもとに、

洗いたいところ・洗うべきところ・洗いにくいところにしっかりシャワーが当たる位置や角度を導き出し、シャワーノズルを配置しました。

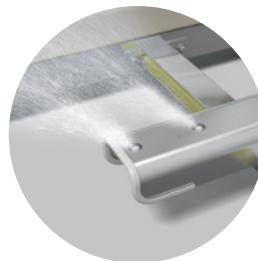


介助される方から見ると、こんな感じ



合計22基の シャワーノズルを配置

これまでのシャワー浴では洗い残しが多かったおしりや背中もしっかり洗えるように、効率よくシャワーノズルを配置しました。



陰部・臀部も しっかり洗えるおしりシャワー

洗いにくい部位の洗浄をサポートする専用ノズルを配置。シャワーの吐出量はおしりシャワーレバーの操作で調整できます。

ウルトラファインバブルでしっかりきれい。入浴後も温かさが持続します。

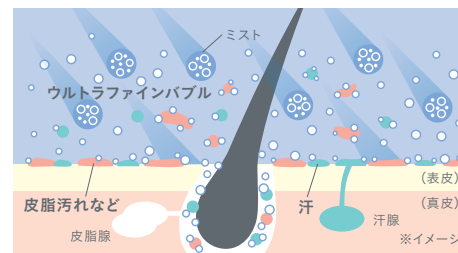
POINT
01

洗浄力



汚れをしっかり落とす

アラエルが「洗える」かに優れている、もう一つの理由。それがウルトラファインバブルシャワーによる洗浄力です。直径が1 μ m(マイクロメートル)未満の肉眼では見えない泡が、シワや毛穴の奥まで入り込み、汚れをしっかり落とします。また、お肌の潤いを保つ効果もあります。



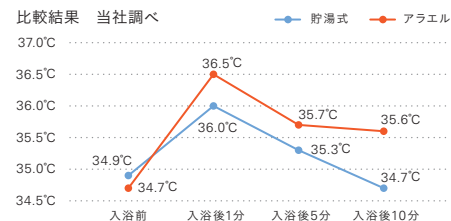
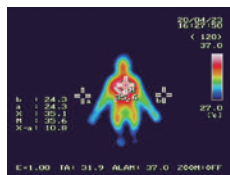
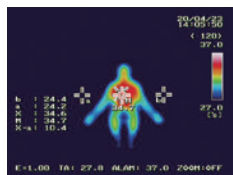
POINT
02

保温効果



シャワー浴なのに身体の芯まで温かい

貯湯式とアラエルに5分間入浴した後の表面温度を測定。シャワードームの気密性と、ウルトラファインバブルの超微細な気泡により、身体の芯まで温め、入浴後もぽかぽかが持続します。

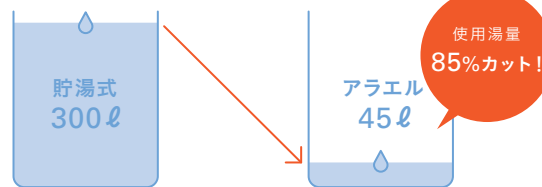


POINT
03

節水効果



3min
1名が3分間入浴した場合の使用湯量



※当社個浴タイプと比較 ※実使用湯量は入浴時間とご利用者の体格により変動します。

※ウルトラファインバブル機能は株式会社サイエンスの製品を使用しています。

※「ファインバブル」「ウルトラファインバブル」は一般社団法人ファインバブル産業会の登録商標です。